

# GÉOCACHING

au Pays de Chantonnay



**UNE CHASSE AUX TRÉSORS  
DES TEMPS MODERNES**



Pays de  
**Chantonnay**  
Communauté de communes



## QU'EST CE QUE LE **GÉOCACHING** ?

Le géocaching est une activité de loisir qui consiste à utiliser la technique du **Géopositionnement Par Satellite (GPS)** pour rechercher ou dissimuler un contenant appelé "**cache**" dans divers endroits à travers le monde. C'est une **chasse aux trésors des temps modernes** qui allie le plaisir de la randonnée à celui du jeu et de la découverte. Le géocaching est une activité de plein air enrichissante, ludique et conviviale qui peut se pratiquer seul, en famille ou entre amis.

Une géocache typique est constituée d'un contenant étanche et résistant comprenant un registre des visites (carnet de bord ou **logbook**) et un ou plusieurs "trésors", généralement des objets sans valeur. Il existe plusieurs types de "caches" avec, à chaque fois, des niveaux différents de difficulté. Sur le Pays de Chantonnay, vous trouverez :

- **Les caches traditionnelles** : le géocacheur est directement en possession des coordonnées GPS du trésor, telles qu'elles figurent sur ce dépliant ou sur le site [www.geocaching.com](http://www.geocaching.com). Celles-ci correspondent à l'endroit exact de la cache.
- **Les multi-caches** : il s'agit d'une cache à énigmes. Le géocacheur doit résoudre plusieurs énigmes avant d'obtenir les coordonnées GPS du trésor.

## **CONSEILS**

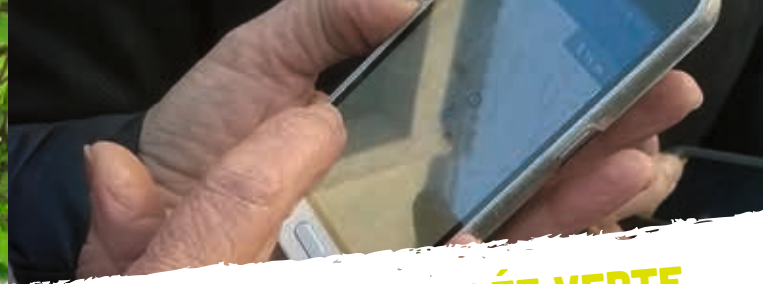
- Avant le départ, **prévoir un crayon et des petits objets ou gadgets** à échanger avec ceux présents dans la cache.
- **S'équiper de bonnes chaussures de marche** qui seront utiles pour les lieux plus accidentés.
- Une fois sur place, **se repérer par rapport à sa voiture**.
- Quand vous êtes arrivés aux coordonnées de la cache, **n'hésitez pas à chercher dans un rayon d'un mètre autour de vous**.
- **Respecter la nature** : ne pas déranger la faune et ne pas piétiner, ni cueillir les fleurs et les plantes. Veiller à ne pas laisser derrière soi des déchets ou des emballages plastiques.
- **Respecter le patrimoine bâti** : ne pas escalader les monuments, ni déplacer les éléments d'un bâtiment.
- **Rappelez-vous que les caches sont visibles et ne sont jamais profondément enterrées**. Toutefois, leur camouflage peut être très astucieux (feuilles, pierres, ...) et le milieu naturel peut ramener des obstacles.



## **À VOUS DE JOUER !**

- 1 Munissez-vous d'un **GPS de randonnée** ou de votre mobile. Si vous avez un **Smartphone** ou **iPhone**, téléchargez une application de géocaching (ex. c:geo) ou toute autre application permettant de rentrer des coordonnées GPS dans votre mobile.
- 2 Saisissez les coordonnées GPS de l'une des caches du Pays de Chantonnay présentées dans ce document.
- 3 Partez à la recherche de la cache en vous laissant guider par votre GPS.
- 4 Une fois la cache trouvée, restez discret à la découverte du trésor (surtout si le lieu est fréquenté) afin d'assurer la pérennité de la cache et le plaisir des prochains géocacheurs.
- 5 Prenez un objet dans la boîte et déposez-en un autre de valeur égale.
- 6 Signalez votre passage en signant et en laissant un commentaire sur le logbook (carnet de bord) présent dans la boîte.
- 7 Remplacez, **en toute discrétion**, la cache à l'endroit exact où elle se trouvait.
- 8 Vous pouvez partager vos aventures et photos sur le site Internet [www.geocaching.com](http://www.geocaching.com).





## LE LONG DE LA COULÉE VERTE CHANTONNAY

► MULTI-CACHES

- Rendez-vous sur le parking de la rue de Metz pour stationner votre voiture :  
**N 46° 41.350' - W 001° 02.980'**
- Puis rendez-vous aux coordonnées suivantes :  
**N 46° 41.333' - W 001° 02.931'**  
Vous allez emprunter le parcours de la Coulée Verte de Chantonnay. Quel est le nom de la rivière qui coule à vos pieds ?  
Soit A la somme de toutes les valeurs que chaque lettre occupe dans l'alphabet (A=1, B=2... Z=26). A est composé de 2 chiffres.
- Rendez-vous aux coordonnées suivantes :  
**N° 46° 41.393' - W 001° 02.914'**  
Le long de la rivière, vous verrez des aulnes d'une espèce particulière. Soit B le nombre de lettres composant le nom de cette espèce.
- Rendez-vous ensuite aux coordonnées suivantes :  
**N 46° 41.513' - W 001° 02.900'**  
Deux sentiers de randonnées empruntent ce chemin : le sentier n°1 et le sentier n° X. C= X multiplié par 2.
- Suivez le sentier de randonnée et rendez-vous aux coordonnées suivantes :  
**N 46° 41.699' - W 001° 03.082'**  
Soit D le nombre de haies composant l'agrès du saute-mouton.
- Rendez-vous aux coordonnées suivantes :  
**N 46° 41.691' - W 001° 02.995'**  
Soit E le nombre de lettres composant le nom inscrit sur le panneau en face de vous (il ne doit rester qu'un chiffre).
- Enfin, rendez-vous aux coordonnées finales pour trouver la cache :  
**N° 46° 41.EA' - W 001° 02.BDC'**



# L'ÉGLISE SAINT HILAIRE ST HILAIRE LE VOUHIS

► MULTI-CACHES

- Rendez-vous sur le parking de la Mairie pour stationner votre voiture :  
**N 46° 41.244' - W 001° 07.848'**
- Puis rendez-vous aux coordonnées suivantes :  
**N 46° 41.247' - W 001° 07.875'**  
Soit A le nombre d'arbres que l'on trouve sur le blason.
- Rendez-vous ensuite aux coordonnées suivantes :  
**N 46° 41.269' - W 001° 07.829'**  
Soit B le jour de la mort du personnage représenté sur la statue.
- Enfin, rendez-vous aux coordonnées finales pour trouver la cache :  
**N 46° 41.26A' - W 001° 07.7B6'**



# SIGOURNAIS HISTORIQUE SIGOURNAIS

► MULTI-CACHES

- Rendez-vous sur le parking de la place Robert de Lépinay pour stationner votre voiture :  
**N 46° 42.400' - W 000° 59.254'**
- Rendez-vous alors aux coordonnées suivantes :  
**N 46° 42.410' - W 000° 59.239'**  
Soit A le 1<sup>er</sup> chiffre de l'année de construction de la pierre sculptée.
- Puis rendez-vous aux coordonnées suivantes :  
**N 46° 42.452' - W 000° 59.172'**  
Soit B le nombre de tours de l'édifice, puis multiplier ce chiffre par 2.
- Rendez-vous ensuite aux coordonnées suivantes :  
**N 46° 42.423' - W 000° 59.240'**  
Soit X la somme des chiffres correspondant à l'année de construction du bâtiment se trouvant devant vous.  $C = X - 12$
- Enfin, rendez-vous aux coordonnées finales pour trouver la cache :  
**N 46° 42.4AB' - W 000° 59.29C'**



# AU COEUR DU CENTRE-BOURG BOURNEZEAU

► MULTI-CACHES

- Rendez-vous sur le parking de la salle du Mitan Vendéen pour stationner votre voiture :  
**N 46° 38.084' - W 001° 10.024'**
- Puis rendez-vous aux coordonnées suivantes :  
**N 46° 38.142' - W 001° 10.176'**  
Soit A le nombre de croix sculptées autour du portail de l'édifice. Soustraire 2 à ce chiffre.
- Rendez-vous ensuite aux coordonnées suivantes :  
**N 46° 38.218' - W 001° 10.140'**  
Vous vous trouvez devant une aile des anciens communs du château de Bournezeau. Soit X le nombre de croix en fer sur le bâtiment.  $B = X - 1$
- Rendez-vous aux coordonnées suivantes :  
**N 46° 38.205' - W 001° 10.195'**  
Au n°1 de cette rue, vous trouverez une maison du 18<sup>ème</sup> siècle se caractérisant par la forme particulière de son toit. Soit C la réponse à la question : quelle est la forme du toit de cette maison ?  
Toit plat = 3      Toit bombé = 9      Toit à mono-pente = 6  
Soustraire 3 à votre réponse.
- Rendez-vous aux coordonnées suivantes :  
**N 46° 38.164' - W 001° 10.275'**  
Soit D la somme des chiffres formés par la date inscrite en haut de la maison (il ne doit rester qu'un chiffre).
- Enfin, rendez-vous aux coordonnées finales pour trouver la cache :  
**N 46° B8.D6D' - W 001° 1A.28C'**



# AU DÉTOUR DES RUELLES PUYBELLIARD

► MULTI-CACHES

- Rendez-vous sur le parking de la Mairie pour stationner votre voiture :  
**N 46° 42.372' - W 001° 01.792'**  
Soit A le numéro de la Maison des Tourelles.
- Puis rendez-vous aux coordonnées suivantes :  
**N 46° 42.415' - W 001° 01.760'**  
Soit B le nombre de petites fenêtres de ce bâtiment.
- Rendez-vous ensuite aux coordonnées suivantes :  
**N 46° 42.367' - W 001° 01.697'**  
Soit X le nombre de poteaux en bois qui soutiennent l'édifice.  $C = X + 2$
- Enfin, rendez-vous aux coordonnées finales pour trouver la cache :  
**N 46° 42.A7B' - W 001° 01.6C9'**





## LOCALISATION DES CACHES AU PAYS DE CHANTONNAY



## AU CŒUR DU CENTRE-VILLE CHANTONNAY

► MULTI-CACHES

- Rendez-vous sur le parking de l'Office de Tourisme pour stationner votre voiture :  
**N 46° 41.262' - W 001° 03.032'**
- Puis rendez-vous à ces coordonnées :  
**N 46° 41.322' - W 001° 02.943'**  
Soit A le dernier chiffre de la distance entre les deux villes.
- Puis rendez-vous à ces coordonnées :  
**N 46° 41.271' - W 001° 02.892'**  
Soit B le numéro du sentier pédestre.
- Puis rendez-vous à ces coordonnées :  
**N 46° 41.228' - W 001° 02.769'**  
Soit C le chiffre inscrit en lettres sur le panneau face à vous, puis soustraire 1 à ce chiffre.
- Puis rdv à ces coordonnées :  
**N 46° 41.306' - W 001° 02.844'**  
Soit D le nombre de lettres composant la couleur de la porte de la maison n°4. Puis diviser ce chiffre par 4.
- Puis rdv aux coordonnées finales pour trouver la cache  
**N 46° B1.C83' - W 001° A2.92D'**



## L'ESPACE VERT DU MÉNARDEAU BOURNEZEAU

- Rendez-vous sur le petit parking de la rue des Vergnes pour stationner votre voiture :  
**N 46° 38.093' - W 001° 10.759'**
- Rendez-vous ensuite aux coordonnées suivantes pour trouver la cache :  
**N° 46° 38.010 - W 001° 10.760'**



## AU CŒUR DE SAINT MARTIN ST MARTIN DES NOYERS

► MULTI-CACHES

- Rendez-vous sur le parking du bar Le Troquet pour stationner votre véhicule :  
**N 46° 43.279' - W 001° 10.701'**
- Rendez-vous aux coordonnées suivantes :  
**N 46° 43.303' - W001° 10.733'**  
Soit A le nombre de vitraux ronds composant la façade.
- Puis rendez-vous aux coordonnées suivantes :  
**N 46° 43.370' - W 001° 10.788'**  
Il y a une année inscrite sur un fronton de bâtiment face à vous. Soit B le dernier chiffre de cette année.
- Ensuite, rendez-vous à ces coordonnées  
**N 46° 43.386' - W 001° 10.837'**  
Soit C le nombre de lettres composant la couleur du tracé.
- Enfin rendez-vous aux coordonnées finales pour trouver la cache :  
**N 46° CA.C07' - W 001° 11.0CB'**



## LA COULÉE VERTE ST GERMAIN DE PRINÇAY

- Rendez-vous sur le parking à côté de l'étang de la Coulée Verte pour stationner votre voiture :  
**N 46° 43.097' - W 001° 01.203'**
- Rendez-vous ensuite aux coordonnées suivantes pour trouver la cache :  
**N 46° 43.111' - W 001° 01.210'**



## LA CROIX DES MARTYRS ST MARS DES PRÉS

- Rendez-vous au croisement route/rue de la Cétrée pour stationner votre voiture :  
N 46° 41.280' - W 001° 00.610'
- Rendez-vous ensuite aux coordonnées suivantes pour trouver la cache :



## L'ÉTANG DE LA BOURROCHE ST PROUANT

- Rendez-vous sur le parking de la salle de la forêt pour stationner votre voiture :  
N 46° 45.525' - W 000° 57.114'
- Rendez-vous ensuite aux coordonnées suivantes pour trouver la cache :



## LE LAC DE LA VOURAIE BOURNEZEAU - ST HILAIRE LE VOUIHIS

- Rendez-vous sur le parking D48 vers St Hilaire pour stationner votre voiture :  
N 46° 39.500' - W 001° 08.026'
- Rendez-vous ensuite aux coordonnées suivantes pour trouver la cache :



## LE LAC DE ROCHEREAU SIGOURNAIS

- Rendez-vous sur le parking de la base de loisirs de la Morlière pour stationner votre voiture :  
N 46° 42.682' - W 000° 57.462'
- Rendez-vous ensuite aux coordonnées suivantes pour trouver la cache :



## LA GROTTE DE LA BARILLÈRE ROCHETREJOUX

- Rendez-vous au lieu-dit de la Barillère pour stationner votre voiture :  
N 46° 47.780' - W 001° 00.406'
- Rendez-vous ensuite aux coordonnées suivantes pour trouver la cache :



## AU COEUR DE STE CÉCILE STE CÉCILE

- Rendez-vous sur le parking du camping La Rivière pour stationner votre voiture :  
N 46° 44.693' - W 001° 07.023'
- Rendez-vous ensuite aux coordonnées suivantes pour trouver la cache :





## LA SOLISSONNIÈRE ST PHILBERT DU PONT CHARRAULT

Rendez-vous à la rue de Sourisson pour stationner votre voiture :  
N 46° 40.159' - W 000° 59.251'

Rendez-vous ensuite aux coordonnées suivantes pour trouver la cache :  
N 46° 40.176' - W 000° 59.219'



## LE LAVOIR DE BOBINE ST GERMAIN DE PRINÇAY

Rendez-vous aux coordonnées suivantes pour trouver la cache :  
N 46° 43.975' - W 001° 03.862'



## LE LAC DE L'ANGLE GUIGNARD CHANTONNAY

Rendez-vous sur le parking de l'aire de Touchegray pour stationner votre voiture :  
N 46° 39.171' - W 001° 03.917'

Rendez-vous ensuite aux coordonnées suivantes pour trouver la cache :  
N 46° 39.055' - W 001° 03.970'



## L'ANCIENNE VOIE FERRÉE ST VINCENT STERLANGES

Rendez-vous sur le petit parking de la rue Malvoisine pour stationner votre voiture :  
N 46° 44.557' - W 001° 04.881'

Rendez-vous ensuite aux coordonnées suivantes pour trouver la cache :  
N 46° 44.523' - W 001° 04.846'



## LES MOULINS DES BOIS STE CÉCILE - ST MARTIN DES NOYERS

Rendez-vous sur la colline des Moulins des Bois pour stationner votre voiture :  
N 46° 43.739' - W 001° 08.668'

Rendez-vous ensuite aux coordonnées suivantes pour trouver la cache :  
N 46° 43.661' - W 001° 08.572'



### LÉGENDE N : NORD - W : OUEST



Taille du contenant



Accessible aux poussettes et vélos



Accessible aux vélos



Tables de pique-nique





# GÉOCACHING

au Pays de Chantonnay



## OFFICE DE TOURISME DU PAYS DE CHANTONNAY

Place de la Liberté  
85110 CHANTONNAY  
Tél. 02 44 40 20 06

[contact@tourisme-paysdechantonnay.fr](mailto:contact@tourisme-paysdechantonnay.fr)  
[www.tourisme-paysdechantonnay.fr](http://www.tourisme-paysdechantonnay.fr)

*L'Office de Tourisme se dégage de toute responsabilité pour les anomalies ou accidents survenus au cours de la pratique du géocaching.*

 AGENCE MORGANE Crédits photos : Carine Souchet, Sabrina Echappé, Yannick Soulard, Julien Gazeau, Office de Tourisme de Chantonnay, Adobe Stock.