

À découvrir

LA MORLIÈRE

la zone de loisirs de la Morlière est un lieu idéal pour passer un bon moment en famille. Elle est labellisée "Tourisme et Handicap".



LE VILLAGE LE REQUERRE

Ce village très ancien se situait sur la voie romaine de Poitiers à Nantes, franchissant le Lay au gué du Bourdin. Plusieurs habitations possèdent des éléments anciens : porches voûtés du XVIII^{ème} siècle, fenêtre à meneaux et escalier en colimaçon qui pourraient dater du XVI^{ème} siècle.

LE CHÂTEAU DE LAUNAY *Propriété privée*

Fondée en 1886, cet édifice au style classique est composé d'un corps principal avec un pavillon au milieu, une poivrière à chaque extrémité puis deux ailes en retrait. Le pavillon centrale est couronné d'un belvédère.

LAC DE ROCHEREAU

Représentant la plus importante réserve d'eau de la vallée du Grand Lay, le lac de Rochereau s'inscrit entre Monsireigne et Sigournais dans un paysage de coteaux herbeux ou rocheux.



Destinée à l'alimentation en eau potable, cette retenue d'eau constitue un espace de loisirs privilégié : base de loisirs, pêche, aires de pique-nique ombragées à ses abords, restaurant...

Elle accueille également à l'automne une importante colonie de canards migrateurs.

Balisage

Sentier à suivre : N°2 **Jaune**



Bonne direction



Tourner à droite



Tourner à gauche



Mauvaise direction

Charte du randonneur responsable

• Rester sur les chemins •

La signalétique des sentiers est matérialisée par des plaquettes avec un balisage de couleur jaune sur un fond vert. Les numéros des sentiers figurent également sur ces supports et reprennent la couleur identifiant chaque commune. Les fléchages en pointillés signalent les variantes des sentiers.

• Respecter les chemins privés •

Certains chemins sont privés, leurs propriétaires ont accordé une autorisation de passage.

• Emporter vos déchets et ne faites pas de feu •

Si vous constatez des problèmes de balisage ou d'entretien, merci de noter l'endroit exact et de le signaler à la Communauté de communes.

Contact

Communauté de communes du Pays de Chantonay

02 51 94 40 23

contact@tourisme-paysdechantonay.fr

www.cc-paysdechantonay.fr



2

SENTIER DE ROCHEREAU

Sigournais



 **Départ**
La Morlière
à Sigournais

 **8.4 KM**

 **2H**

 **FACILE**



Le pas à pas

DÉPART LA MORLIÈRE - SIGOURNAIS

GPS: 46.71143 / -0.95785

1

Se diriger à droite du parking et emprunter le chemin à droite. Après 650 m à longer le lac, prendre à gauche et marcher 600 m sur cette route. Tournez à droite au niveau du **GAEC de l'Aunay** et emprunter le chemin de droite. Après avoir marché 300 m, tourner à gauche et continuer tout droit pendant 550 m. À l'intersection des chemins, prendre à gauche et poursuivre tout droit vers **le village du Requerre**.

2

Traverser **le Requerre**. Redescendre par la **rue de Chavagne** et prendre le chemin à droite. Remarquer **le lavoir** à gauche. Emprunter le chemin à gauche et 200m plus loin, prendre de nouveau le chemin à gauche. Suivre ce chemin pendant 850m puis tourner encore à gauche pour rejoindre la **D117**. Tourner à droite et longer la départementale pendant 1.3 km jusqu'à **la Garneraie**. Remarquer le **Château de Launay** à gauche.

3

Après avoir traversé le lac grâce au pont, suivre le chemin à gauche pendant 1.2 km. Retraverser le lac en utilisant le 2ème pont que vous croiserez. Continuer tout droit après le pont, remonter jusqu'au passage à niveau 750 m plus loin. Traversez-le et continuer tout droit pour rejoindre le **village de La Louraie**. Tourner à gauche et longer la route en retraversant le Grand Lay puis rejoindre le chemin de gauche avec les petites marches. Continuer quelques mètres et retrouver le parking de la **Zone de loisirs de la Morlière**.



Légende



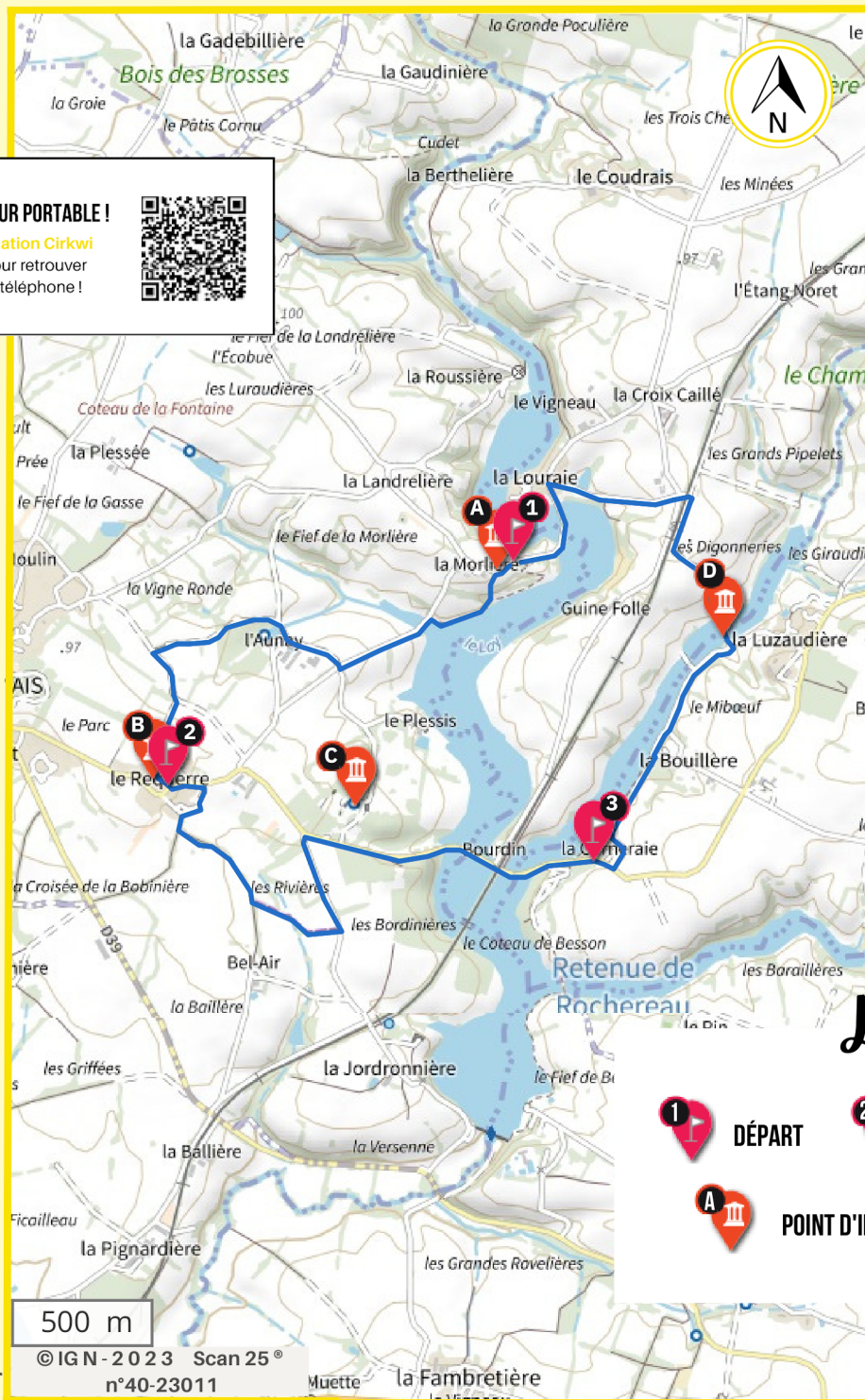
DÉPART



INFO PARCOURS



POINT D'INTÉRÊT



DISPONIBLE AUSSI SUR PORTABLE !

Téléchargez l'application Cirkwi et scannez le QR pour retrouver ce circuit sur votre téléphone !



Reproduction interdite

500 m

© IGN - 2023 Scan 25[®] n°40-23011