



# À découvrir



## L'ÉGLISE



© Mairie de Saint Germain de Prinçay

L'église existait déjà au X<sup>ème</sup> siècle. La nef et le clocher octogonal datent du XIII<sup>ème</sup> et XI<sup>ème</sup> siècle. Contrairement aux églises anciennes, construites en forme de croix, elle est dépourvue de transept. Récemment restauré, elle est dotée de vitraux dus à l'artiste vendéen Jean Chevolleau. À découvrir, sous le clocher, la plaque funéraire de Messire Philippe de Chateaubriand, comte des Roches Baritaud.



## LE TEMPLE

Le temple date de la fin du XIX<sup>ème</sup> siècle. Il est éclairé par des fenêtres romanes et surmonté d'un petit clocher. Remarquer le livre ouvert sculpté sur le tympan du portail.



© Mairie de Saint Germain de Prinçay



## LOGIS LES NOUES Propriété privée

Remarquer la belle entrée du XVII<sup>ème</sup> siècle sur la façade de cet ancien logis où habitait Pierre Marchegay, tué à la bataille de Pont-Charron, le 15 Mars 1793.



## LOGIS DU PETIT FROUTIN Propriété privée



Le logis du "Petit Froustin" fut reconstruit en 1796 par Louise Marchegay, veuve de Jules Majou. À signaler la présence d'un cimetière protestant, privée, à 200 mètres du logis.

© Mairie de Saint Germain de Prinçay

# Balisage

Sentier à suivre : N°3 Mauve



Bonne direction



Tourner à droite



Tourner à gauche



Mauvaise direction

## Charte du randonneur responsable

### • Rester sur les chemins •

La signalétique des sentiers est matérialisée par des plaquettes avec un balisage de couleur jaune sur un fond vert. Les numéros des sentiers figurent également sur ces supports et reprennent la couleur identifiant chaque commune. Les fléchages en pointillés signalent les variantes des sentiers.

### • Respecter les chemins privés •

Certains chemins sont privés, leurs propriétaires ont accordé une autorisation de passage.

### • Emporter vos déchets et ne faites pas de feu •

Si vous constatez des problèmes de balisage ou d'entretien, merci de noter l'endroit exact et de le signaler à la Communauté de communes.

## Contact

Communauté de communes du Pays de Chantonnay

02 51 94 40 23

[tourisme@cc-paysdechantonnay.fr](mailto:tourisme@cc-paysdechantonnay.fr)

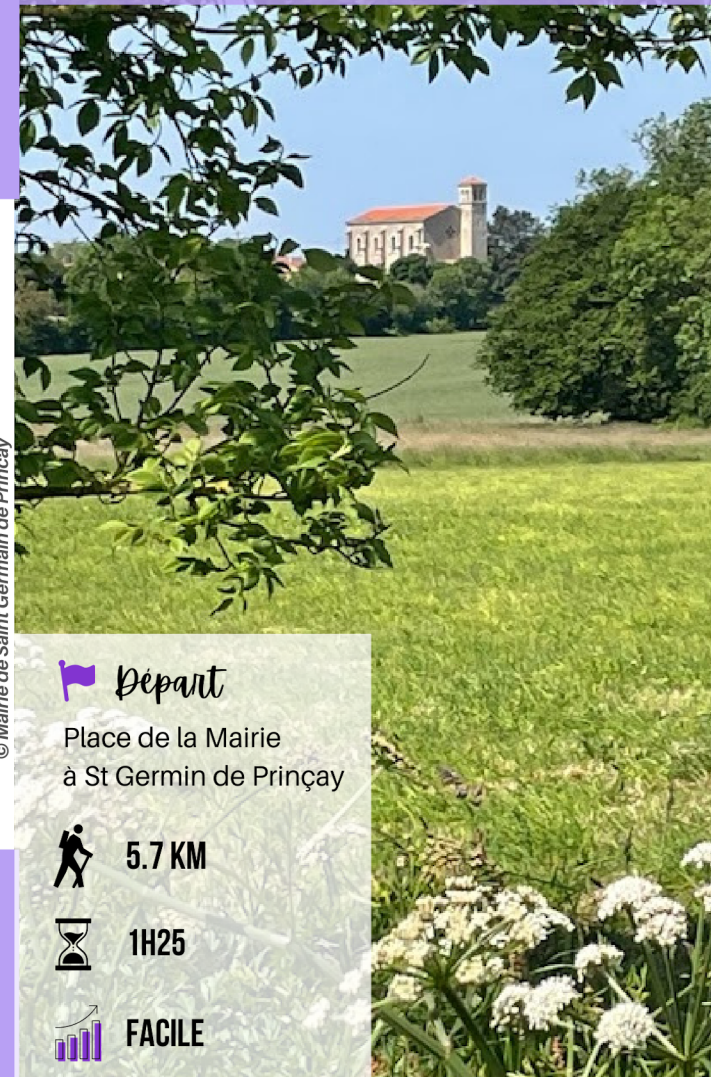
[www.cc-paysdechantonnay.fr](http://www.cc-paysdechantonnay.fr)



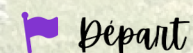
# 3

## SENTIER DES VIGNES

Saint Germain de Prinçay



© Mairie de Saint Germain de Prinçay



### Départ

Place de la Mairie  
à St Germin de Prinçay



5.7 KM



1H25

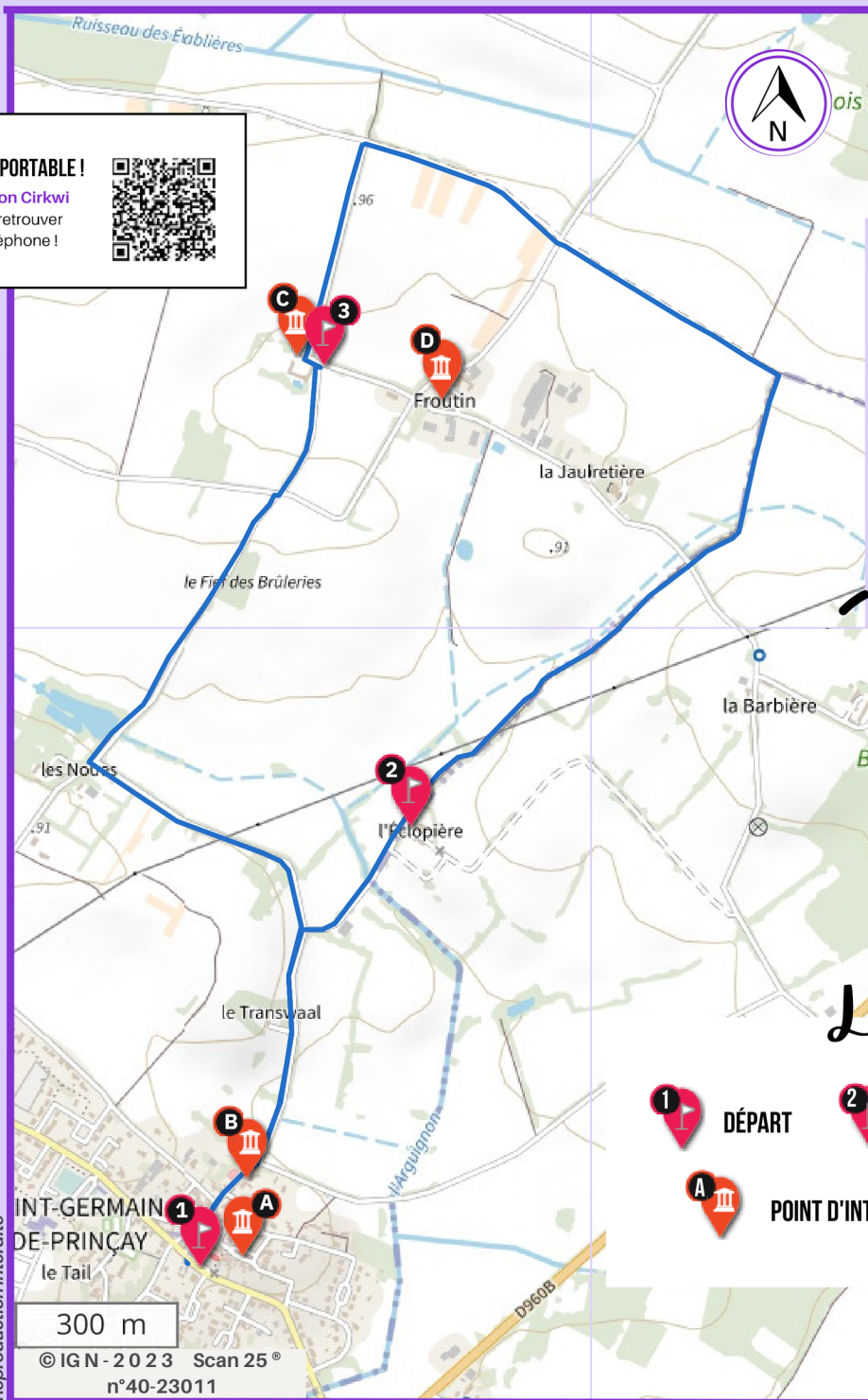


FACILE



DISPONIBLE AUSSI SUR PORTABLE !

Téléchargez l'application Cirkwi et scannez le QR pour retrouver ce circuit sur votre téléphone !



Reproduction interdite

300 m  
© IGN - 2023 Scan 25®  
n°40-23011



# Le pas à pas

DÉPART PLACE DE LA MAIRIE- ST GERMAIN DE PRINÇAY

GPS : 46.72065 / -1.02144

1

Sortir du parking, remonter la rue principale par la droite puis tourner encore à droite vers la **Place de l'église**, remarquer **l'église**. Continuer sur cette route **jusqu'au temple**, faites un arrêt et prenez le temps de l'admirer. Poursuivre dans la même direction encore 500 m et tourner à droite **direction l'Éclopière**.

2

Au **logis de l'Éclopière**, prendre le chemin en face. 900 m plus loin, traverser la route communale et emprunter le chemin d'en face. Continuer tout droit pendant 500 m jusqu'à l'intersection et prendre à gauche. Continuer sur ce chemin pendant 500 m, traverser la route pour continuer encore 500 m sur ce même chemin, puis prendre le chemin de gauche jusqu'au **Logis du Petit Froutin**.

3

**Contourner le Logis** par la gauche, emprunter cette route pendant 15min (950m), puis prendre le chemin de gauche **en face de l'étang**. Continuer jusqu'au bout du chemin puis suivre la route pour retrouver le chemin de départ.

## Légende



DÉPART



INFO PARCOURS



POINT D'INTÉRÊT

