

# Recherche aide-soignant / AMP de nuit

Au sein d'un Etablissement d'Hébergement pour Personnes Agées Dépendantes de 52 Résidents, vous assurez l'accompagnement des résidents dans les actes de la vie quotidienne en collaboration avec une équipe pluridisciplinaire dynamique et bienveillante.

## Les missions

Vos principales missions sont les suivantes :

- Identifier les besoins des résidents
- Effectuer les 3 rondes dans tous les appartements suivant la procédure
- Entretien des locaux communs, préparer la salle à manger,
- Effectuer selon le temps disponible du travail de lingerie, ou de préparation en restauration
- Respecter les mesures d'hygiène, en veillant à la bonne mise en œuvre des protocoles
- Assurer des transmissions écrites et orales complètes et synthétiques (transmissions ciblées)
- Assurer l'entretien du matériel mis à disposition, nettoyage, désinfection, rangement
- Participer aux formations (obligatoires comme la formation incendie, ou facultative proposée au plan de formation)
- Participer aux différentes réunions, de soins, de service, institutionnelles

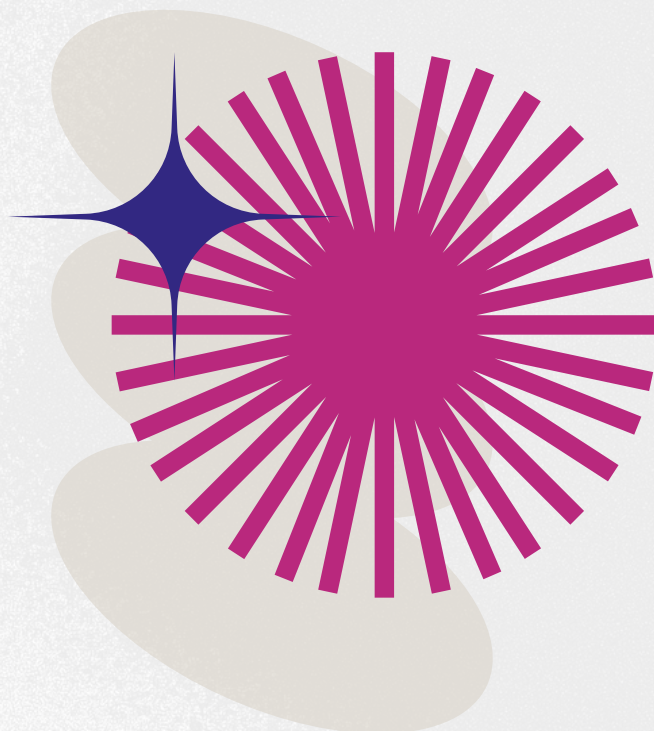
Cette liste de missions n'est pas exhaustive.

## Profil recherché

- **SAVOIR FAIRE** : Avoir de la rigueur dans la transmission des informations et la réalisation de ses actes, Savoir analyser, évaluer, créer, raisonner, aboutir à des conclusions et les exprimer, Savoir évaluer une situation urgente et agir par priorité, Posséder les compétences pour utiliser les logiciels informatiques
- **SAVOIR-ÊTRE** : Faire preuve d'écoute, de tolérance, de patience, Faire preuve de sang-froid, maîtrise de soi (calme et diplomatie), Faire preuve de bon sens et de discernement, Faire preuve de conscience professionnelle : soin que l'on porte à son travail à faire son métier (discretion, respect de la relation humaine, empathie, respect du matériel et des locaux, sens du secret professionnel ...), Avoir un esprit d'initiative dans les limites de ses compétences, Savoir travailler en équipe

## Qualifications

- Diplôme d'Etat d'Aide-Soignant ou d'Aide Médico Psychologique obligatoire
- Avoir les compétences nécessaires à l'exécution des soins et les connaissances gérontologiques suffisantes pour la prise en charge globale des personnes âgées



Recherche aide-soignant/  
AMP de nuit à l'EHPAD  
Les Erables à 85.71%

**REJOINDRE LE CIAS DU  
PAYS DE CHANTONNAY  
C'EST PROFITER D'UN  
ENVIRONNEMENT DE  
TRAVAIL STIMULANT,  
D'OPPORTUNITÉS DE  
DÉVELOPPEMENT  
PROFESSIONNEL ET DE  
CARRIÈRE AU SEIN D'UNE  
COLLECTIVITÉ  
DYNAMIQUE**



Envoyez votre CV et une lettre de motivation à  
[direction.erables@ciaspaysdechantonay.fr](mailto:direction.erables@ciaspaysdechantonay.fr)  
A l'attention de Mme BOUCHET (Co-Directrice)

*CIAS Pays de Chantonnay  
EHPAD Les Erables, 19 Rue du Grand Lay  
85 110 Saint Prouant*